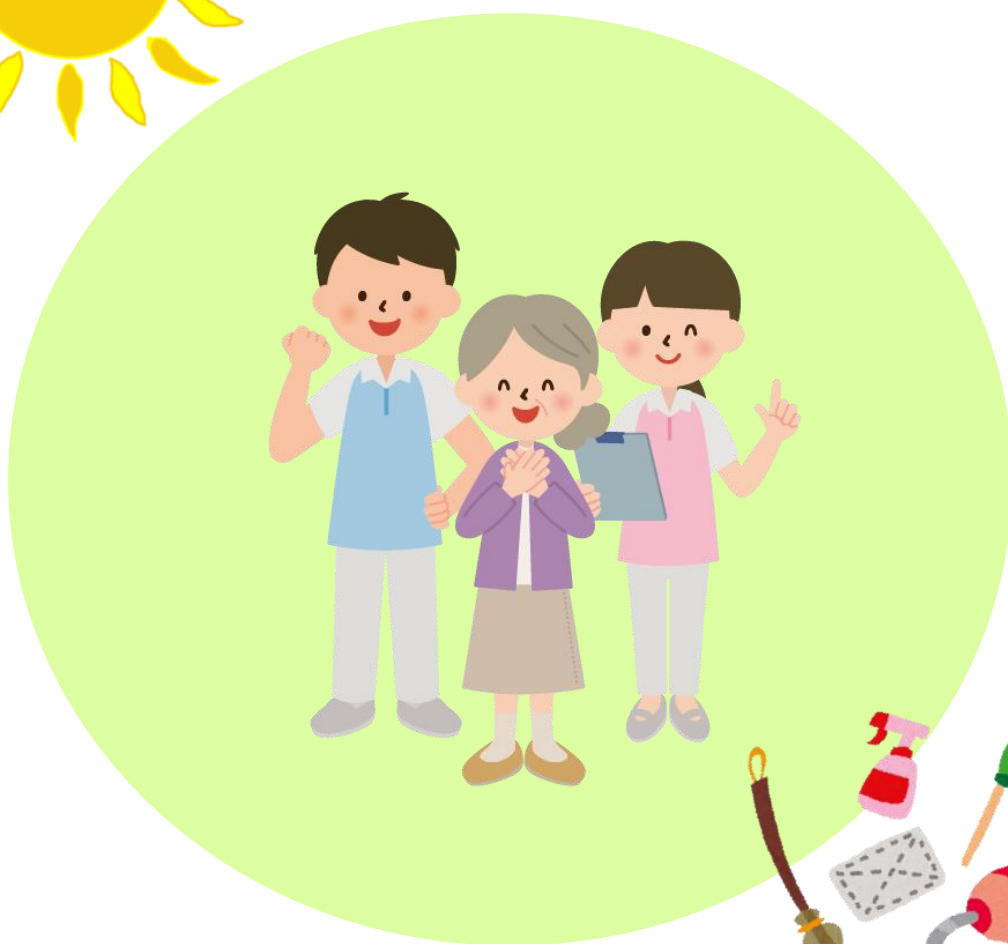


にこっと訪問サービス



お問い合わせは…

京極町介護予防センター 0136-42-3681 へ

にこっと訪問サービス

訪問介護は“自立した日常生活”のためのサービスです

訪問介護サービスをうまく利用しながら、ご本人の「できること」を続けていくことで、心身の健康を保ち、「自立した生活」を目指していくことが目的となります。ご本人ができなくて困っていることを代わりに行うだけでなく、ご本人が自分でできる方法を一緒に考えていきます。

利用 できる方	「要支援」相当または、基本チェックリストに該当し、地域包括支援センター等がサービスの利用が必要と判断した方
日 時	月～金曜日 8:50～17:20 ※ 1回の利用時間は60分未満（契約書の記載に基づいた時間）です ※ 週1～2回の利用が可能です
料 金	1回につき250円 *初回1回のみ200円加算
内 容	《生活援助》 掃 除・・・掃除機かけ・拭き掃除など 洗 濯・・・洗濯・洗濯干しなど 調 理・・・調理・後片付けなど 買い物・・・買い物代行

